



Communauté de Communes des Aspres & Tram'66

COPIIL Parcours Citoyen en Santé Environnement

Jeudi 15 janvier 2026 à Thuir



contrat
local
de Santé

OCCITANIE SANTÉ

Ordre du jour

- ❑ **Contexte du projet - Le Parcours Citoyen en Santé Environnement**
- ❑ **Problématique envisagée en santé environnementale**
- ❑ **Présentation de la démarche du Parcours Citoyen en Santé Environnement**
- ❑ **Mobilisation des jeunes et soutien institutionnel**

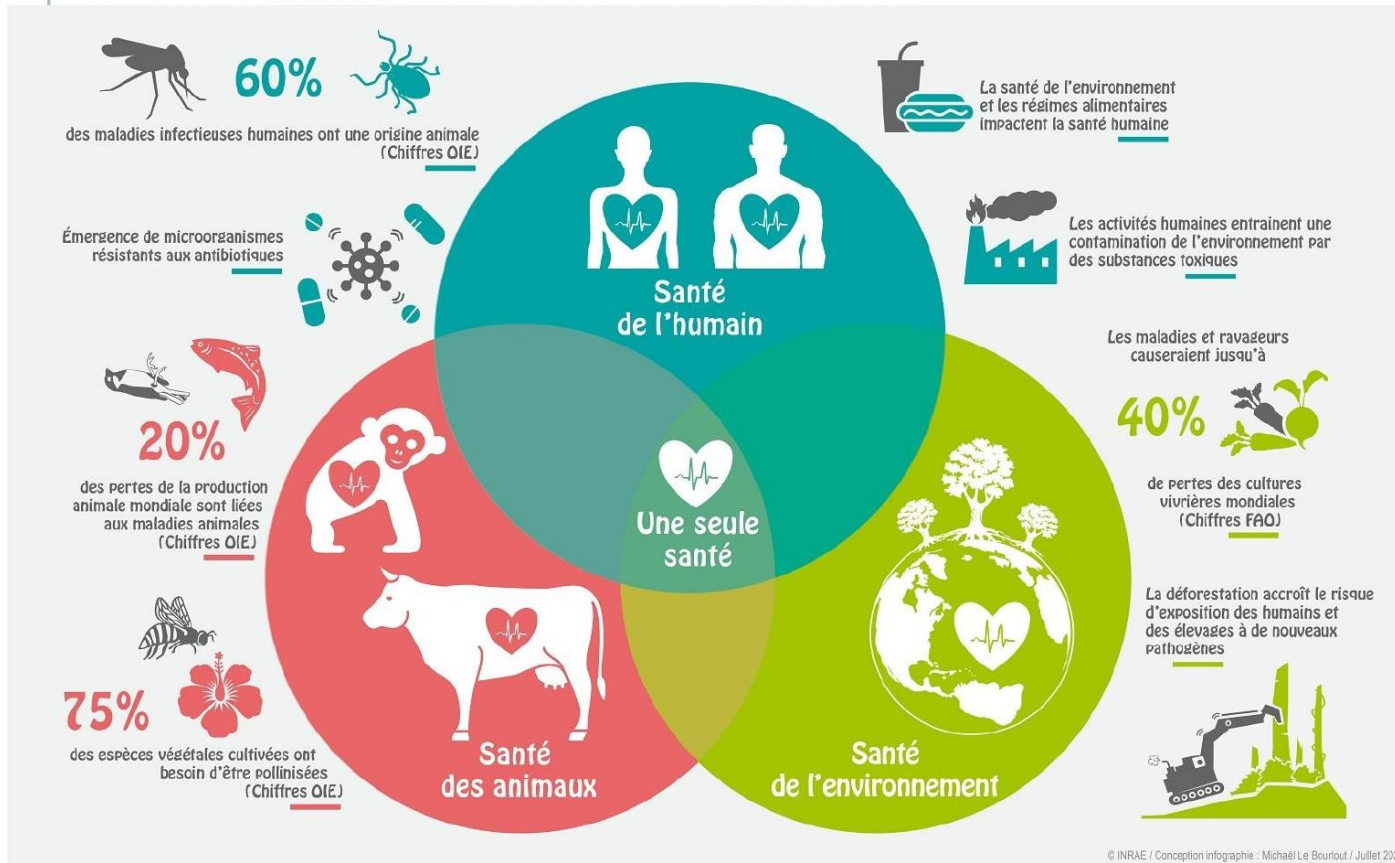
Contexte du projet - Le Parcours Citoyen en Santé Environnement

Contexte du projet - Le Parcours Citoyen en Santé Environnement

- **Le Parcours Citoyen en Santé Environnement (SE) s’inscrit dans un dispositif expérimental régional,**
 - Soutenu par l’ARS Occitanie
 - Animé par le GRAINE Occitanie
 - Intégré au **Projet Régional Santé Environnement (PRSE) 4 Occitanie**
 - Le PRSE 4 Occitanie a été signé fin décembre 2023 par:
 - La Présidente du Conseil Régional
 - Le Directeur régional de l’ARS Occitanie
 - Le Préfet de Région
 - Le PRSE 4 porte une nouvelle approche de la santé environnementale fondée sur :
 - Une Seule Santé (One Health)
 - La résilience face au changement climatique
 - La lutte contre les inégalités sociales et territoriales de santé (ISTS)
 - Avec une volonté affirmée d’**ancrage territorial**.
 - Le PRSE 4 comprend des orientations et des mesures qui font explicitement référence à la mobilisation des acteurs locaux et à la **participation citoyenne**.

C’est dans ce cadre que s’inscrit le déploiement du Parcours Citoyen en Santé Environnement.

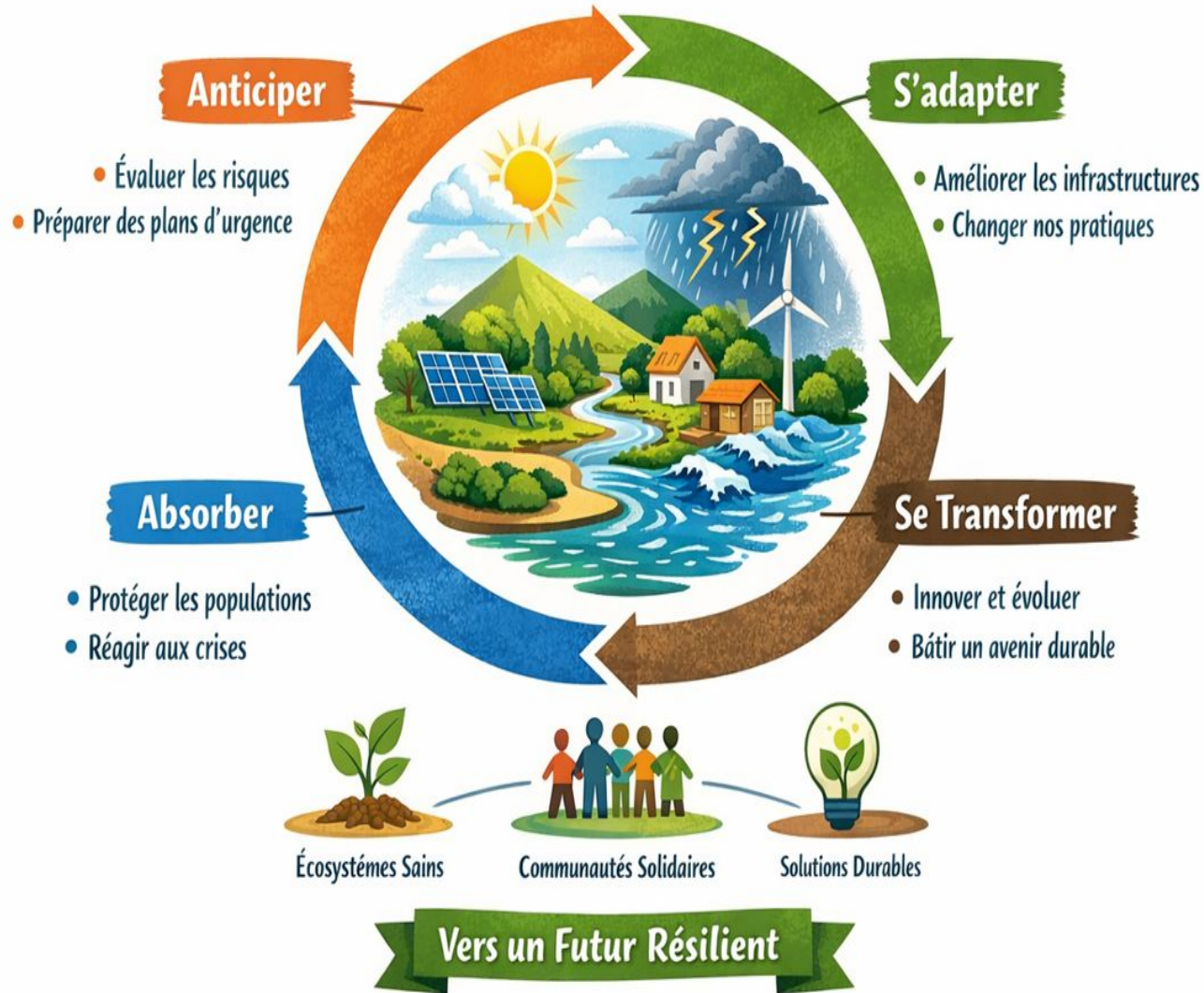
« ONE HEALTH » - UNE SEULE SANTÉ



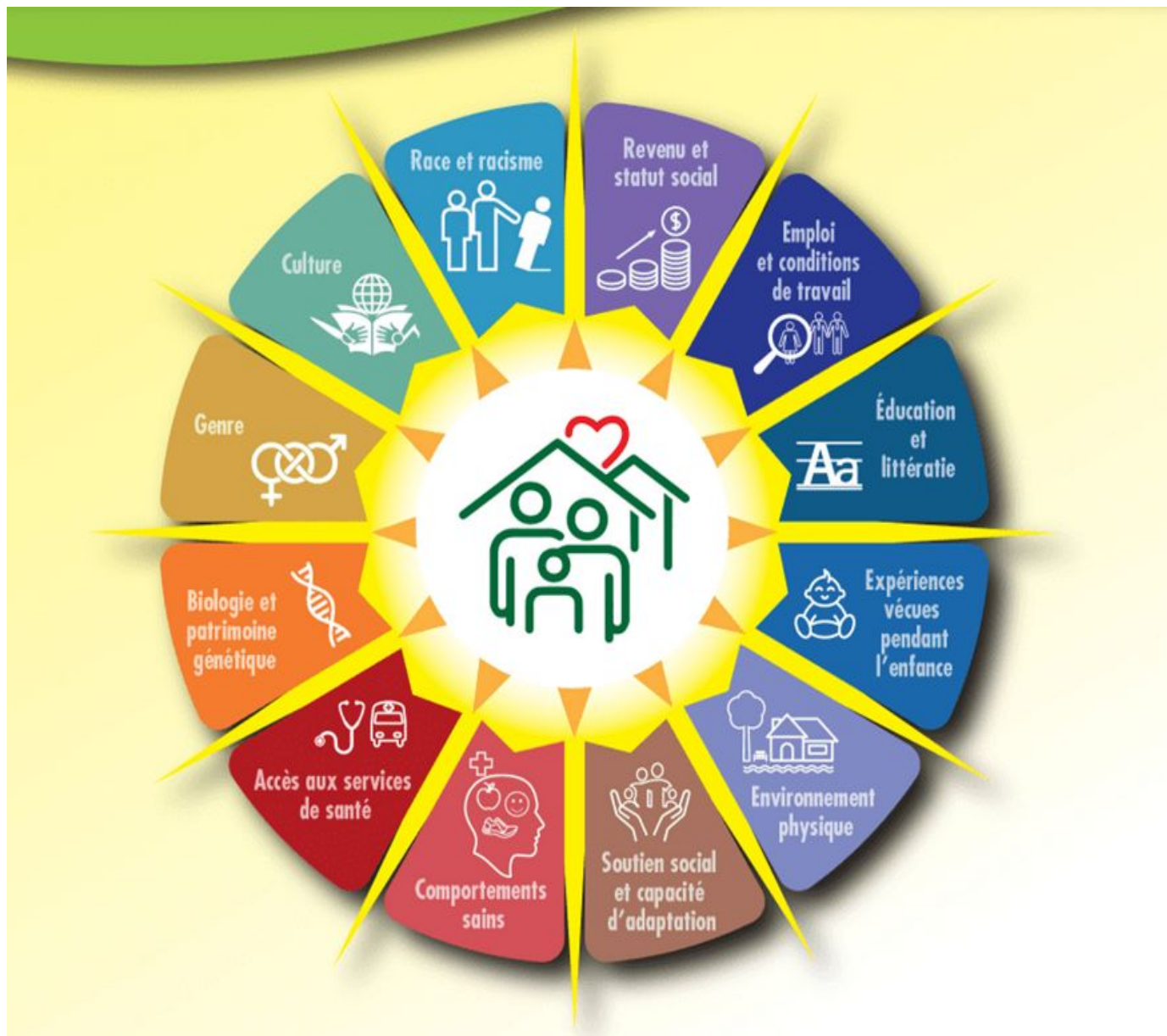
© INRAE / Conception Infographie : Michaël Le Bourlout / Juillet 2020

Une Seule Santé (One Health)

LA RÉSILIENCE FACE AU CHANGEMENT CLIMATIQUE



La résilience
face au
changement
climatique



La lutte contre les inégalités sociales et territoriales de santé (ISTS)

Contexte du projet - Le Parcours Citoyen en Santé Environnement

□ Le Parcours Citoyen en SE s'inscrit dans une gouvernance régionale structurée

Il s'appuie sur un COPIL associant :

- l'ARS Occitanie,
- la Présidence du GRSE (Groupe Régional en Santé Environnement),
- la DREAL,
- la DRAAF,
- la Région Occitanie,
- et le GRAINE Occitanie

Contexte du projet - Le Parcours Citoyen en Santé Environnement

□ Historique de la démarche

- Du cadrage régional au COPIL
 - 1er semestre 2025 : **lancement d'un appel à candidatures** à l'échelle de l'ensemble de la région Occitanie.
 - 2nd semestre 2025 : **démarrage opérationnel** du dispositif Parcours Citoyen en Santé Environnement.
 - A ce stade : **13 Contrats Locaux de Santé (CLS)** engagés en binômes ou trinômes avec des acteurs **associatifs de l'éducation à l'environnement** et de la promotion de la santé environnementale.

→ Cette dynamique régionale a conduit à la mise en place du COPIL, instance de suivi et de pilotage de la démarche.

Contexte du projet - Le Parcours Citoyen en Santé Environnement

□ Finalités du Parcours Citoyen en Santé Environnement

- Proposer une démarche éducative et participative
- Sensibiliser et mobiliser les citoyen·ne·s autour d'un enjeu local de santé-environnement,
- Impliquer les citoyen.ne.s dans une instance de dialogue, favorisant l'expression, le débat et la formulation de propositions.

Les contributions citoyennes feront l'objet :

- D'une restitution
- et d'une **valorisation** auprès des porteurs de politiques publiques afin d'alimenter les plans d'actions existants ou en cours de construction.

Contexte du projet - Le Parcours Citoyen en Santé Environnement

□ **Financement de la démarche**

La mise en oeuvre de la démarche est financée par l'ARS Occitanie.

- 6 600 € sont alloués à l'accompagnement de l'association (ici la Tram'66)
- 1800 € sont dédiés aux dépenses de fonctionnement liées aux instances citoyennes (frais de bouche, matériel, déplacements).

□ **Perspectives de financement**

L'objectif est de mobiliser de nouveaux financements afin de poursuivre et de développer l'axe Santé Environnement sur le territoire, notamment au travers de l'appel à projets 2027 de l'ARS, inscrit dans le cadre du PRSE 4.

Contexte du projet - Le Parcours Citoyen en Santé Environnement

□ Contexte du Parcours citoyen dans le CLS des Aspres

- L'axe santé-environnement (SE) du CLS des Aspres a développé, dans le cadre de son groupe de travail, une **fiche action** portant sur la mobilisation des jeunes dans le cadre du Parcours citoyen en santé-environnement.

Cette fiche action a été validée lors du COPIL CLS du 1er juillet 2025 et vise à sensibiliser les jeunes aux enjeux environnementaux.

Le public jeune a été choisi car il constitue une priorité pour le territoire des Aspres.

- Le collège de Thuir s'est pleinement investi dans le Groupe de Travail SE du CLS, participant à la co-construction de la fiche action.
Le collège est déjà fortement engagé sur les thématiques environnement et bien-être, notamment à travers ses éco-délégués, ses éco-ambassadeurs, ses éco-citoyens et son Conseil de la Vie Collégienne (CVC).
 - Cette implication constitue un levier solide pour mobiliser les jeunes autour du Parcours Citoyen en Santé-Environnement.

Contexte du projet - Le Parcours Citoyen en Santé Environnement

□ Objectifs de la fiche action du CLS des Aspres

- Favoriser leur **appropriation des enjeux liant environnement et santé**, afin qu'ils comprennent les interactions entre leur cadre de vie, leur santé et les pratiques durables.
- **Reconnaître les jeunes comme des citoyens à part entière**, capables de contribuer activement à la réflexion sur les politiques publiques locales.
- **Sensibiliser et former** les participants aux enjeux santé-environnement, pour les outiller et les rendre acteurs de leur territoire.
- **Développer leurs compétences civiques, sociales et critiques**, afin de renforcer leur engagement et leur capacité à proposer des solutions concrètes.

Contexte du projet - Le Parcours Citoyen en Santé Environnement

□ Contexte du Parcours Citoyen pour le réseau Tram'66

- Le réseau départemental d'Éducation à l'Environnement des Pyrénées-Orientales regroupe à ce jour une quarantaine de structures adhérentes
- Il est **lauréat du PRSE 4 (2023-2027)**, avec un projet intitulé “Environnement, Santé, Tout est lié!”, et mène à ce titre depuis 2024 de nombreuses actions à destination des citoyens, des collectivités et des professionnels autour du **concept “One Health, Une Seule Santé”**
- Certaines de ces actions ont été **menées conjointement avec les CLS** du département, et notamment le CLS des Aspres (formation collectivités sur l'Urbanisme Favorable à la Santé, journée Échanges de culture, journée Outils pédagogiques en Promotion de la Santé, etc.)
- Le réseau Tram'66 participe également au CTS du département, et est administrateur du GRAINE Occitanie.

Problématique envisagée en santé environnementale

Problématique envisagée en santé environnementale

▣ Axes proposés au collège

Le **collège de Thuir** s'est vu proposer plusieurs axes de travail visant à mobiliser les jeunes autour des enjeux de santé-environnement :

- Gestion de l'**eau** en période de sécheresse, pour sensibiliser aux enjeux liés à la ressource et à sa préservation.
- **Biodiversité**, fragilisée par l'urbanisation et certaines pratiques humaines, avec comme objectif de favoriser la biodiversité dans et autour du collège.
- **Canicules** et urbanisme favorable à la santé, pour adapter les espaces extérieurs et les bâtiments aux fortes chaleurs et contribuer ainsi à la santé et au bien-être des jeunes.

Ces axes convergent vers la thématique de l'**Urbanisme Favorable à la Santé**, notamment à travers l'aménagement des espaces extérieurs et des bâtiments.

Problématique envisagée en santé environnementale

□ Ressources déjà disponibles :

Le **collège de Thuir** a réalisé plusieurs **diagnostics auprès de son personnel et de ses élèves**, qui constituent des ressources solides pour le Parcours citoyen en santé-environnement :

- Diagnostic interne auprès du personnel (fin 2023)
 - Thématiques identifiées : **confort thermique** (gestion des apports solaires et du chauffage), **qualité de l'air intérieur**, et **éclairage**.
Ces éléments concernent directement la **qualité de vie au travail (QVT)**.

Problématique envisagée en santé environnementale

- Diagnostic auprès des élèves (début 2024) :
 - **Une classe de 5ème SEGPA**, accompagnée des **éco-délégués des autres classes**, a participé dans le cadre d'un **projet pédagogique** porté par le Conseil Départemental 66 et l'association d'EEDD l'Archicarabus (dispositif Collégien.ne.s Eco-citoyen.ne.s).
 - Problématiques relevées dans les espaces extérieurs :
Surchauffes estivales, couloirs de vent, absence de végétation, problématiques acoustiques, etc.

Ces premiers diagnostics constituent un **socle concret pour orienter les actions et mobiliser les jeunes** sur des enjeux de santé-environnement directement observés sur le collège.

Problématique envisagée en santé environnementale

□ Participation du collège Pierre Moreto à Thuir



Problématique envisagée en santé environnementale

□ Participation du collège Pierre Moreto à Thuir



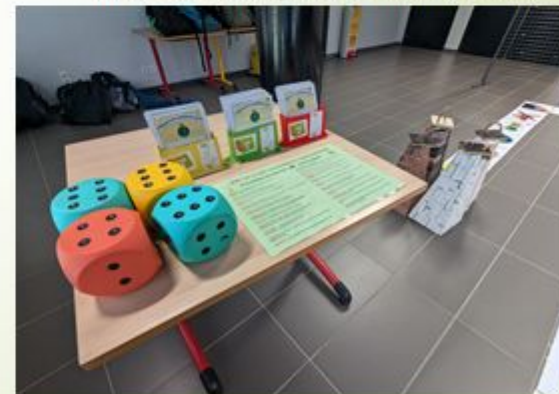
Formation éco délégués CVC



Jeu de l'oie géant sur les ODD



Interview Web radio



Problématique envisagée en santé environnementale

□ Participation du collège Pierre Moreto à Thuir

2023/2024

The image displays three posters from the 2023/2024 period. The first poster, titled 'n'oublie pas de:', lists instructions for water and food use, such as 'Ne pas remplir entièrement la carafe' and 'fermer les robinets'. The second poster is a 'Diagnostic participatif' on a grid background with handwritten notes. The third poster, from 'l'eped Cerema' and 'Collège Pierre MORETO - THUIR', congratulates organizers of 'CUBE.S' and states 'Notre Collège est acteur de la transition énergétique.' with a '12%' graphic and the 'CUBE.S' logo.

n'oublie pas de:

- Ne pas remplir entièrement la carafe
- ne pas mettre de la nourriture dans la carafe

gestes à avoir:

- fermer les robinets
- pas de bataille d'eau ou de nourriture
- ne pas jeter les déchets par terre
- ne pas gaspiller la nourriture
- éteindre la lumière
- baisser le chauffage
- éteindre les ordinateurs

bonne journée!!!

Affiches gaspillage eau

Diagnostic participatif

Félicitations des organisateurs de CUBE.S !

Notre Collège est acteur de la transition énergétique.

12%

CUBE.S

Problématique envisagée en santé environnementale

□ Participation du collège Pierre Moreto à Thuir



Séjour Prieuré de Marcevol



Insectes et plantes

Patrimoine



Escape game restitution ateliers

Des scientifiques, membres d'une entreprise internationale, ont créé une plante génétiquement modifiée afin de nourrir le bétail. Problème : il s'agit d'une espèce polluante et fortement invasive. Les graines sont stockées dans un coffre dont le lieu est tenu secret. A vous de le trouver et de détruire les graines afin de sauver la biodiversité !

The poster features various scientific icons such as a microscope, a beaker, a DNA helix, a cloud with rain, and a plant. It also includes a photograph of a laboratory setting with rows of plants in a greenhouse.

Problématique envisagée en santé environnementale

□ Participation du collège Pierre Moreto à Thuir

2024/2025



Chorégraphie avec AS Danse



Obtention du label E3D niveau 2



Problématique envisagée en santé environnementale

□ Participation du collège Pierre Moreto à Thuir



Sensibilisation gaspillage alimentaire

Escape game alcool

poubelles de la cour après passage des goélands

Sensibilisation Tri des déchets

Demande de poubelles pour le collège Pierre Moreto

Bonjour,

Les élèves du club CDI et les éco délégués ont ramassé les déchets dans la cour deux fois une heure au mois de janvier et février.

Nous avons constaté beaucoup de déchets à certains endroits.

Et le matin les poubelles sont régulièrement vidées par le vent et les goélands. (voir photos jointes)

Nous avons donc réfléchi à deux choses:

- 1- si le nombre de poubelles était suffisant et où en placer (plan ci-joint)
- 2- et peut-être changer de modèle pour éviter de retrouver la cour pleine de déchets.

Problématique envisagée en santé environnementale

□ Participation du collège Pierre Moreto à Thuir



➤ Participation du collège Pierre Moreto à Thuir

Actions 2025/2026 :

- Séjour au Prieuré de Marcevol
- Sensibilisation à la Fast-Fashion
- Le Grand Cycle de l'Eau
- Notion de microplastiques
- PDES
- Escape Game Tabac
- Projet Santé-Environnement

➤ Participation du collège Pierre Moreto à Thuir

Actions du Conseil de Vie Collégienne :

- Une réflexion sur le réaménagement des toilettes, fondée sur les demandes des élèves face à l'inconfort et à la dégradation des lieux :
 - Recueil des doléances des élèves, proposition d'aménagements par les membres du CVC
 - Plan d'aménagements remis au CD66
- Une réflexion sur le réaménagement de la cour, avec une demande de plus de confort et de végétalisation :
 - Etablissement d'un plan de disposition de nouveaux bancs par les membres du CVC
 - Achat et installation des bancs > dégradation rapide de ces bancs (de qualité médiocre) qui ont été retirés
- Une mise en avant des "Talents en Herbe" du collège lors de la journée "Temps Fort", associant les éco-délégués, le CVC et les Ambassadeurs "Non au Harcèlement"

Organisation de la démarche du Parcours Citoyen en Santé Environnement

Organisation de la démarche du Parcours Citoyen en Santé Environnement

□ Déroulé du Parcours citoyen en SE

Le dispositif se déploie selon une **progression par étapes**, permettant aux élèves **d'assimiler les concepts à leur rythme**, de **faire émerger leurs réflexions** et de **construire leurs avis** sur les enjeux santé-environnement.

Le Parcours se déroule en **trois phases distinctes** :

□ Mobilisation du COPIL

- Mise en place et coordination des acteurs locaux pour structurer le dispositif.

□ Déploiement du dispositif

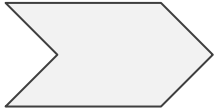
- Cadrage et sensibilisation des élèves aux enjeux SE.
- Mise en place des instances citoyennes, dans lesquelles les jeunes peuvent s'exprimer, débattre et proposer des solutions.

□ Restitution et célébration

- Valorisation des travaux et des propositions des jeunes
- A l'échelle locale, puis régionale pour montrer l'impact de leur participation.

Organisation de la démarche du Parcours Citoyen en Santé Environnement

Étapes du Parcours Citoyen en Santé Environnement



Mobilisation des jeunes et soutien institutionnel

Mobilisation des jeunes et soutien institutionnel

Le Parcours citoyen vise à mobiliser et impliquer les jeunes afin de concrétiser des projets portés par eux, avec l'ambition de :

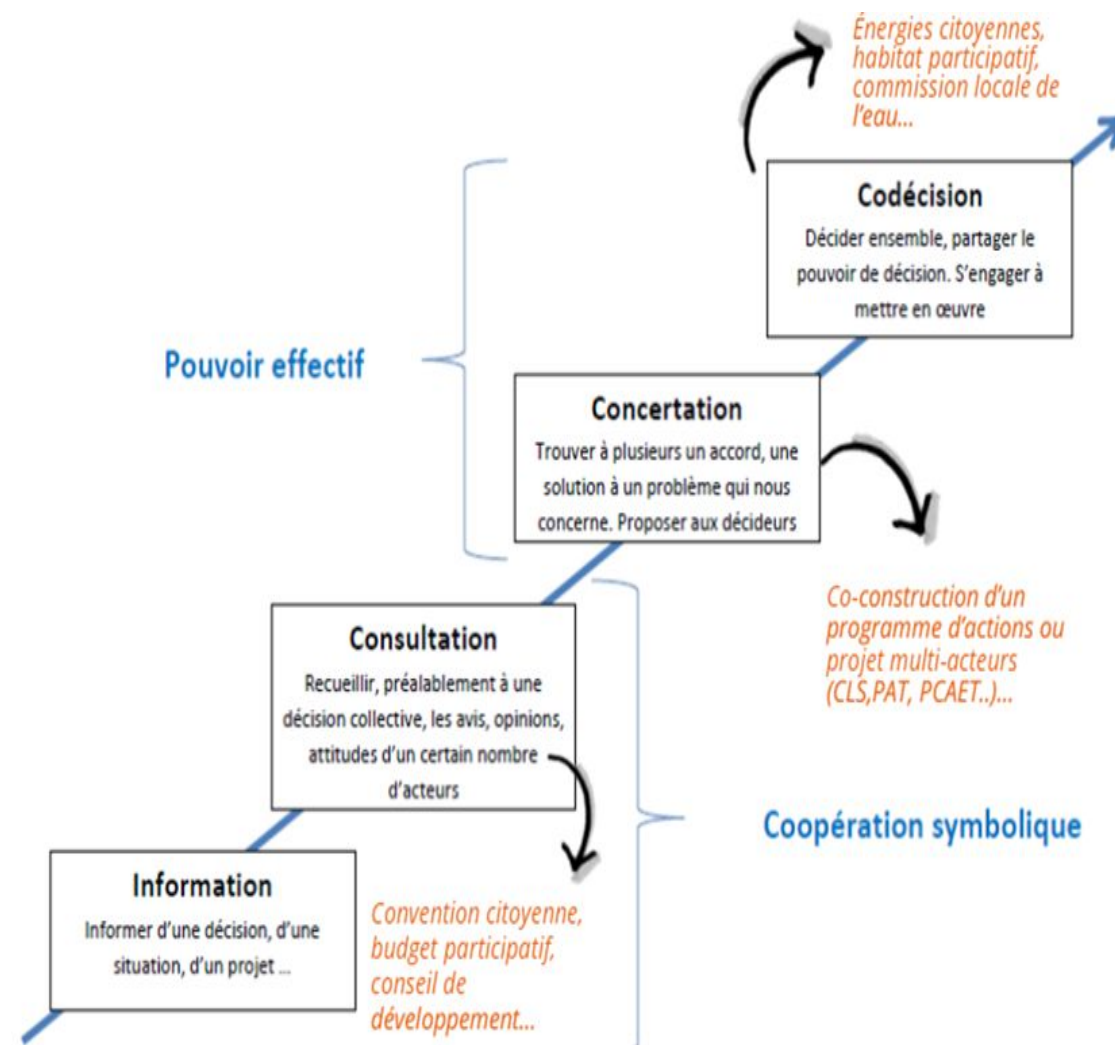
- Aller **chercher des financements** pour soutenir leurs initiatives,
- Faire émerger des **propositions intégrées dans les politiques publiques locales**, telles que le CLS, le PAT ou le PCAET.

Niveau de participation visé

Il s'agit de réfléchir jusqu'où les jeunes peuvent être impliqués dans la prise de décision :

- **Coopération symbolique** : information et consultation
- **Pouvoir effectif** : concertation et codécision.

Exemple : co-construction avec les jeunes d'actions qui seront intégrées dans le CLS ou d'autres plans locaux.



Raoul GIRAND la conception des dispositifs participatifs, version oct. 2017 mise à disposition sous licence CC-BY-SA
Source Sherry Arnstein (1969)

Mobilisation des jeunes et soutien institutionnel

□ Rôle des institutionnels

Les acteurs institutionnels participent à la valorisation et au suivi du Parcours citoyen, en lien avec les instances locales, départementales et régionales :

- CLS (Contrat Local de Santé) : soutien et intégration des actions au niveau territorial.
- CTS (Comité Territorial de Santé) : relai et valorisation des initiatives auprès des acteurs départementaux et diffusion des bonnes pratiques.
- GRSE (Groupe Régional en Santé Environnement) : valorisation régionale et relai auprès des décideurs.

Questions

Merci pour votre
participation

**COPIL Parcours Citoyen en
Santé Environnement**

Jeudi 15 janvier 2026 à Thuir



**contrat
local
de Santé**

OCCITANIE SANTÉ